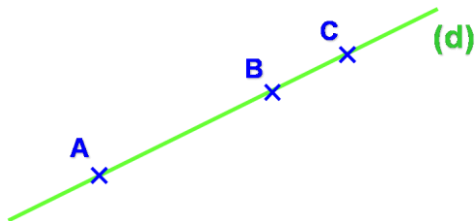


Fiche ____ : Alignement

1 – Points alignés

Définition 1 :



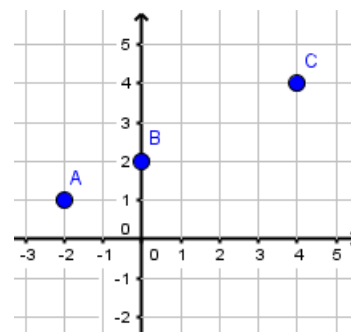
Méthode : Pour déterminer si 3 points A , B et C sont alignés :

1. On détermine l'équation de la droite passant par deux des points
2. On vérifie que le troisième point appartient cette droite.

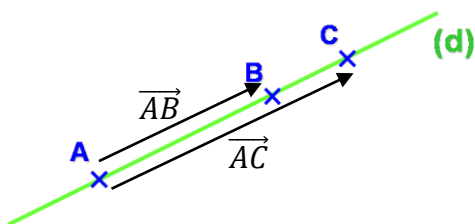
Exemple 1 : Les points $A(-2 ; 1)$ et $B(0 ; 2)$ et $C(4 ; 4)$ sont-ils alignés ?

1.

2.

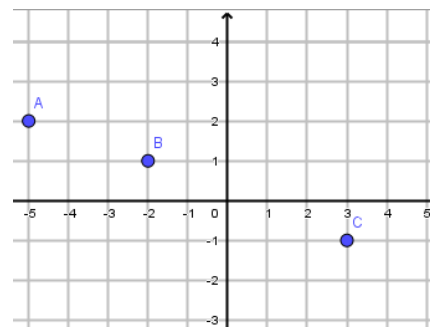


Propriété 2 :



Exemple 2 : On considère les points $A(-5 ; 2)$, $B(-2 ; 1)$ et $C(3 ; -1)$

Les points A , B et C sont-ils alignés ?

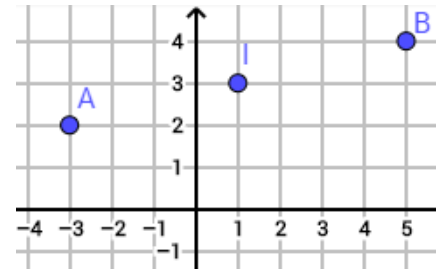


2 – Milieu d'un segment

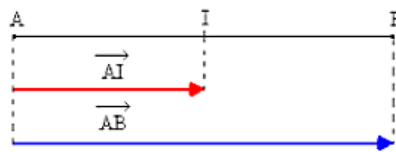
Propriété 3 :

Exemple 3 : On considère les points $A(-3; 2)$, $B(5; 4)$.

Calculer les coordonnées du milieu I du segment $[AB]$.



Propriété 4 :



Exemple 4 : On considère un parallélogramme $ABCD$ de centre O . En utilisant les propriétés du parallélogramme écrire le plus d'égalité vectorielle possible.

• Les côtés opposés d'un parallélogramme sont parallèles et de même mesure :

• Les diagonales d'un parallélogramme se coupent en leur milieu :

O milieu de $[AC]$:

O milieu de $[BD]$:

